



Appartement de Julie

Salle de bain



1 Baignoire
Réemploi in situ



2 Lavabo sur colonne
Réemploi in situ



3 Robinetterie
Réemploi in situ



4 Carrelage en céramique
Réemploi in situ



5 WC sur pied
Réemploi in situ

Cuisine



6 Applique murale
Réemploi in situ



7 Meubles de cuisine en OSB
New



4 Carrelage en céramique
Réemploi in situ

Salon et salle à manger



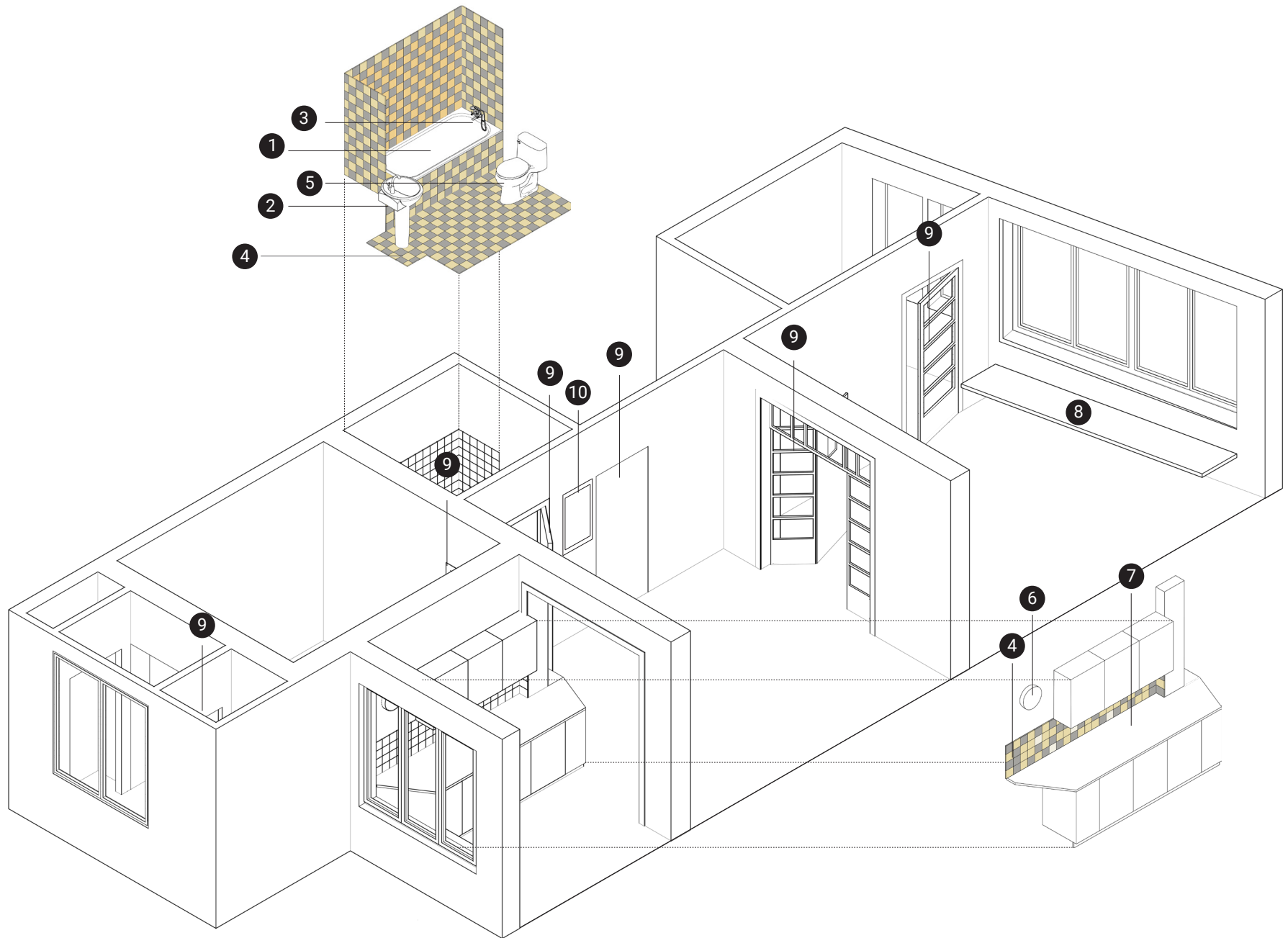
8 Banquette sur mesure en OSB
New



10 Miroir
Réemploi in situ



9 Portes
Réemploi in situ



Transformation d'un appartement des années 1930

La rénovation et le réaménagement intérieur de cet appartement -conçu par Julien Roggen en 1937- à Saint-Josse font la part belle à la réutilisation des éléments existants et à l'utilisation de matériaux neufs principalement biosourcés.

Les matériaux neufs ont été utilisés pour l'isolation et le revêtement du plancher en OSB ainsi que pour l'ajout de techniques (alimentation et évacuation, système de chauffage).

La cuisine -absente de l'organisation spatiale précédente- prend place côté cour, dans le

prolongement des pièces de vie. La salle-de-bain quant à elle est déplacée dans l'ancien hall d'entrée. Les éléments existants tels que lavabo, baignoire, wc, carrelage de sol en céramique, portes, luminaires ont été intégrés en amont dans la conception des espaces.

Les carrelages de sol ont été récupérés de l'ancien hall et de l'ancienne salle-de-bain mais aussi collectés dans les autres appartements de l'immeuble, également en travaux. Ils ont été nettoyés avec soin par la propriétaire avant d'être reposés selon un nouvel arrangement au sol et au mur de la salle-de-bain et

dans la cuisine.

Un travail de menuiserie soignée a été réalisé pour le déplacement et la repose de toutes les portes de l'appartement ainsi que pour la conception de meubles sur mesure : les modules bas de cuisine et la banquette du séjour en OSB ainsi que l'armoire à pharmacie de la salle-de-bain.

Nous saluons la motivation et l'investissement de la propriétaire, Julie, à adhérer à cette logique de travailler avec le déjà-là et remercions l'équipe de IdealHome Development pour sa flexibilité et le soin apporté à la réalisation.